

A: lato a vista - front side
B: lato non a vista - back side

Reazione al fuoco Fire reaction CLASS A1
Comportamento al fuoco dall'esterno External fire performance Broof (t1,t2,t3)
Senza necessità di sottoporre a prova secondo la norma UNI EN 14782:2006. No lab test is required as per UNI EN 14782:2006.



Sp. Th. (mm)	Momento in campata		Momento all'appoggio		PESO Steel Kg/m²	
	Jy (cm²/m)	We inf (cm²/m)	We sup (cm²/m)	We inf (cm²/m)		We sup (cm²/m)
0,75	469,04	50,83	67,86	48,83	69,92	11,78
0,80	503,89	54,40	73,23	52,60	74,83	12,56
0,88	559,96	60,11	81,91	58,70	82,71	13,82
1,00	643,91	68,66	94,90	67,94	94,54	15,70
1,15	740,50	78,90	109,02	78,90	109,02	18,06
1,25	804,89	85,71	118,41	85,71	118,41	19,63
1,50	965,88	102,72	141,83	102,72	141,83	23,55

STATIC DATA Sagging moment Hogging moment WEIGHT

APPLICAZIONI
APPLICATIONS

SANDnodrip Class A2 - s1, d0 Broof (t1,t2,t3)
SANDcontrol Class C - s1, d0 Broof (t1,t2,t3)

Tabelle di portata (daN/m²) Load tables (daN/sqm) steel s320GD

*SLE sono valori di portata caratteristici: sono ottenuti applicando al carico SLU un coefficiente di sicurezza $\gamma_g=1,40$. *SLS are characteristic load values: they are obtained by applying a safety factor $\gamma_g=1,40$ to the ULS load. In blu sono rappresentati i valori di portata in esercizio con limite di inflessione verticale raggiunto. The values shown in blue represent the serviceability loads with vertical deflection limit reached.

Sp. Th. mm	Interasse appoggi (m) / Carico uniformemente distribuito (daN/m²)		Span (m) / Uniformly distributed load (daN/sqm)																	
			CAMPATA SINGOLA / SINGLE SPAN																	
	Stato limite Limit state	5,00	5,20	5,40	5,60	5,80	6,00	6,20	6,40	6,60	6,80	7,00	7,20	7,40	7,60	7,80	8,00	8,20	8,40	
0,75	SLU	ULS	418	384	355	329	305	284	265	248	232	217	204	192	181	171	162	153	145	137
	SLE*	1/150	298	275	254	235	218	203	189	177	155	140	128	116	106	97	89	82	75	69
		1/200	279	246	218	194	173	155	139	126	113	103	93	85	77	70	64	59	54	49
		SLS*	1/250	221	195	172	153	137	122	109	98	89	80	72	66	60	54	49	45	41
0,80	SLU	ULS	447	411	380	352	327	304	284	265	248	233	219	206	194	183	173	164	155	147
	SLE*	1/150	319	294	271	251	233	217	203	189	166	151	137	125	114	104	96	88	81	74
		1/200	300	264	234	209	186	167	150	135	122	110	100	91	83	75	69	63	58	53
		SLS*	1/250	237	209	185	165	147	131	118	106	95	86	78	71	64	58	53	48	44
0,88	SLU	ULS	494	455	420	389	361	336	313	293	274	257	242	227	214	202	191	181	171	162
	SLE*	1/150	353	325	300	278	258	240	224	209	196	184	171	147	134	123	112	103	95	87
		1/200	353	310	275	245	219	196	176	159	143	130	118	107	97	89	81	74	68	62
		SLS*	1/250	279	246	218	193	172	154	138	124	112	101	91	83	75	68	62	57	52
1,00	SLU	ULS	564	520	480	444	413	384	358	335	313	294	276	260	245	231	218	207	196	186
	SLE*	1/150	403	371	343	317	295	274	256	239	224	210	197	178	162	149	136	125	115	106
		1/200	403	371	343	297	265	237	213	192	174	157	143	130	118	108	98	90	82	75
		SLS*	1/250	338	298	263	234	209	187	167	151	136	123	111	101	91	83	75	69	63
1,15	SLU	ULS	648	597	551	511	474	441	411	385	360	338	317	299	281	266	251	237	225	213
	SLE*	1/150	463	426	394	365	339	315	294	275	257	241	227	205	187	171	157	144	132	121
		1/200	463	426	394	341	305	273	245	221	200	181	164	149	136	124	113	103	94	87
		SLS*	1/250	388	342	303	269	240	215	193	173	156	141	128	116	105	95	87	79	72
1,25	SLU	ULS	704	648	599	555	515	479	447	418	391	367	345	324	306	289	273	258	244	232
	SLE*	1/150	503	463	428	396	368	342	319	298	279	262	246	222	203	186	170	156	143	132
		1/200	503	463	428	371	331	297	267	240	217	196	178	162	147	134	123	112	103	94
		SLS*	1/250	422	372	329	293	261	233	209	188	170	153	139	126	114	104	94	86	78
1,50	SLU	ULS	844	777	718	665	617	574	536	501	469	440	413	389	366	346	327	309	293	278
	SLE*	1/150	603	555	513	475	441	410	383	358	335	314	295	267	244	223	204	187	172	158
		1/200	603	555	513	445	397	356	320	288	260	236	214	194	177	161	147	135	123	113
		SLS*	1/250	506	446	395	351	313	280	251	226	204	184	166	151	137	124	113	103	94

I valori riportati in tabella sono da considerarsi come indicativi, è competenza del progettista procedere per i singoli casi di verifica al relativo calcolo.

SANDRINI metalli S.p.A. si riserva di variare in qualsiasi momento e senza preavviso le caratteristiche dei prodotti. Tutti i diritti riservati: vietata la riproduzione.

Tabelle di portata (daN/m²) Load tables (daN/sqm)

Larghezza appoggio intermedio: 200 mm - Larghezza appoggio esterno: 100 mm Internal support width: 200 mm - End support width: 100 mm

Sp. Th. mm	Interasse appoggi (m) / Carico uniformemente distribuito (daN/m²)		Span (m) / Uniformly distributed load (daN/sqm)																	
			CAMPATA DOPPIA / DOUBLE SPAN																	
	Stato limite Limit state	5,00	5,20	5,40	5,60	5,80	6,00	6,20	6,40	6,60	6,80	7,00	7,20	7,40	7,60	7,80	8,00	8,20	8,40	
0,75	SLU	ULS	295	277	261	246	233	220	209	198	189	180	171	163	156	149	143	137	131	126
	SLE*	1/150	211	198	186	176	166	157	149	142	135	128	122	117	112	107	102	98	94	90
		1/200	211	198	186	176	166	157	149	142	135	128	122	117	112	107	102	98	94	90
		SLS*	1/250	211	198	186	176	166	157	149	142	135	128	122	117	112	107	102	98	94
0,80	SLU	ULS	340	320	301	284	268	254	240	228	217	206	197	188	179	171	164	157	151	145
	SLE*	1/150	243	228	215	203	191	181	172	163	155	147	140	134	128	122	117	112	108	103
		1/200	243	228	215	203	191	181	172	163	155	147	140	134	128	122	117	112	108	103
		SLS*	1/250	243	228	215	203	191	181	172	163	155	147	140	134	128	122	117	112	108
0,88	SLU	ULS	411	386	363	342	323	306	289	275	261	248	236	225	215	206	197	188	181	173
	SLE*	1/150	294	276	259	245	231	218	207	196	186	177	169	161	154	147	140	135	129	124
		1/200	294	276	259	245	231	218	207	196	186	177	169	161	154	147	140	135	129	124
		SLS*	1/250	294	276	259	245	231	218	207	196	186	177	169	161	154	147	140	135	129
1,00	SLU	ULS	521	489	459	432	408	385	365	346	328	312	297	283	270	258	247	236	226	217
	SLE*	1/150	372	349	328	309	291	275	261	247	234	223	212	202	193	184	176	169	161	155
		1/200	372	349	328	309	291	275	261	247	234	223	212	202	193	184	176	169	161	155
		SLS*	1/250	372	349	328	309	291	275	261	247	234	223	212	202	193	184	176	169	161
1,15	SLU	ULS	633	593	556	523	493	466	440	417	396	376	357	340	324	310	296	283	270	256
	SLE*	1/150	452	423	397	374	352	333	314	298	283	268	255	243	232	221	211	202	193	183
		1/200	452	423	397	374	352	333	314	298	283	268	255	243	232	221	211	202	193	183
		SLS*	1/250	452	423	397	374	352	333	314	298	283	268	255	243	232	221	211	202	193
1,25	SLU	ULS	706	661	620	583	549	518	489	463	439	417	396	377	360	343	327	310	293	278
	SLE*	1/150	504	472	443	416	392	370	350	331	314	298	283	270	257	245	234	221	209	199
		1/200	504	472	443	416	392	370	350	331	314	298	283	270	257	245	234	221	209	199
		SLS*	1/250	504	472	443	416	392	370	350	331	314	298	283	270	257	245	234	221	209
1,50	SLU	ULS	892	834	781	733	690	650	614	580	550	521	495	466	440	415	392	371	351	333
	SLE*	1/150	637	596	558	524	493	464	438	415	393	372	354	333	314	296	280	265	251	238
		1/200	637	596	558	524	493	464	438	415	393	372	354	333	314	296	280	265	251	238
		SLS*	1/250	637	596	558	524	493	464	438	415	393	372	354	333	314	296	280	265	251

The values shown in the table must be considered as indicative, the designer has the responsibility to proceed with the relevant calculation in any individual cases.

SAND 160 POSITIVE

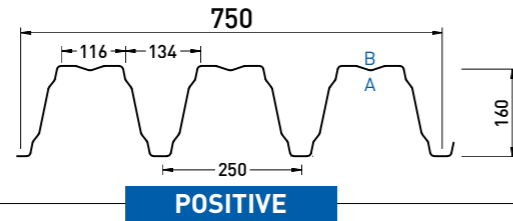
Larghezza appoggi: intermedio = 450 mm | esterno = 225 mm

Support width: Internal = 450 mm | End = 225 mm



SAND 160

steel s320GD



A: lato a vista - front side
B: lato non a vista - back side

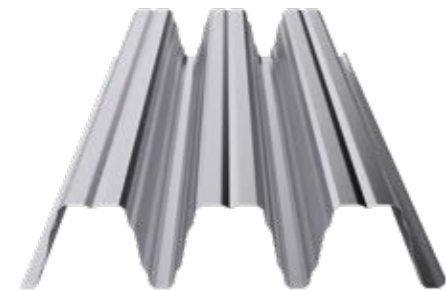


Reazione al fuoco Fire reaction
CLASS A1

Comportamento al fuoco dall'esterno External fire performance
Broof (t1,t2,t3)

Senza necessità di sottoporre a prova secondo la norma UNI EN 14782:2006. No lab test is required as per UNI EN 14782:2006.

Sp. Th. (mm)	Jy (cm ² /m)	Momento in campata		Momento all'appoggio		PESO Steel Kg/m ²
		We inf (cm ² /m)	We sup (cm ² /m)	We inf (cm ² /m)	We sup (cm ² /m)	
0,75	469,04	50,83	67,86	48,83	69,92	11,78
0,80	503,89	54,40	73,23	52,60	74,83	12,56
0,88	559,96	60,11	81,91	58,70	82,71	13,82
1,00	643,91	68,66	94,90	67,94	94,54	15,70
1,15	740,50	78,90	109,02	78,90	109,02	18,06
1,25	804,89	85,71	118,41	85,71	118,41	19,63
1,50	965,88	102,72	141,83	102,72	141,83	23,55



STATIC DATA Sagging moment Hogging moment WEIGHT

APPLICAZIONI
APPLICATIONS



SANDnodrip
Class A2 - s1, d0 Fire Broof (t1,t2,t3)



SANDcontrol
Class C - s1, d0 Fire Broof (t1,t2,t3)

Tabelle di portata (daN/m²) Load tables (daN/sqm)

*SLE sono valori di portata caratteristici: sono ottenuti applicando al carico SLU un coefficiente di sicurezza $\gamma_q=1,40$. *SLS are characteristic load values: they are obtained by applying a safety factor $\gamma_q=1,40$ to the ULS load. In blu sono rappresentati i valori di portata in esercizio con limite di inflessione verticale raggiunto. The values shown in blue represent the serviceability loads with vertical deflection limit reached.

Sp. Th. mm	Larghezza appoggio esterno: 225 mm End support width: 225 mm																		
	CAMPATA SINGOLA SINGLE SPAN																		
	Stato limite Limit state	5,00	5,20	5,40	5,60	5,80	6,00	6,20	6,40	6,60	6,80	7,00	7,20	7,40	7,60	7,80	8,00	8,20	8,40
0,75	SLU	438	404	373	345	321	298	278	260	243	228	215	202	190	180	170	160	152	144
	SLE*	293	258	229	204	182	163	146	132	119	108	98	89	81	74	67	61	56	51
	SLS*	232	205	181	161	143	128	115	103	93	84	76	69	62	57	52	47	43	39
		192	169	149	132	118	105	94	84	76	68	62	56	50	45	41	37	34	31
0,80	SLU	469	432	399	369	343	319	298	278	261	244	230	216	204	192	182	172	163	154
	SLE*	315	278	246	219	196	175	157	142	128	116	105	96	87	79	72	66	60	55
	SLS*	249	220	195	173	154	138	124	111	100	90	82	74	67	61	56	51	46	42
		206	181	160	142	126	113	101	91	81	73	66	60	54	49	44	40	36	33
0,88	SLU	519	477	441	408	379	353	329	308	288	270	254	239	225	212	201	190	180	171
	SLE*	370	341	315	292	271	252	235	220	206	193	169	154	141	129	118	108	99	91
	SLS*	293	258	228	203	181	162	145	130	118	106	96	87	79	72	65	59	54	49
		242	213	188	167	148	133	119	106	96	86	78	70	64	58	52	47	43	39
1,00	SLU	621	571	528	489	454	422	394	368	345	323	304	286	269	254	240	227	215	204
	SLE*	443	408	377	349	324	302	281	263	246	231	217	196	179	163	150	137	126	116
	SLS*	371	327	290	258	230	205	184	166	149	135	122	111	100	91	83	76	69	63
		307	270	239	212	189	168	151	135	122	109	99	89	81	73	66	60	55	49
1,15	SLU	713	657	606	562	521	485	453	423	396	371	349	328	310	292	276	261	247	235
	SLE*	509	469	433	401	372	347	323	302	283	265	249	225	205	188	172	158	145	133
	SLS*	427	376	333	296	264	236	212	190	172	155	140	127	115	105	95	87	79	72
		353	310	274	244	217	194	173	155	140	126	114	103	93	84	76	69	63	57
1,25	SLU	775	713	659	610	566	527	492	459	430	404	379	357	336	317	300	284	269	255
	SLE*	553	510	471	436	405	377	351	328	307	288	271	245	223	204	187	172	158	145
	SLS*	464	409	362	322	287	257	230	207	187	169	152	138	125	114	104	94	86	79
		383	337	298	265	236	210	188	169	152	137	124	112	101	91	83	75	68	62
1,50	SLU	928	855	789	731	679	632	589	551	516	484	454	428	403	380	359	340	322	305
	SLE*	663	611	564	522	485	451	421	393	368	345	325	294	268	245	225	206	189	174
	SLS*	557	491	435	386	347	317	286	259	235	214	195	177	162	148	136	124	113	103
		460	405	358	318	283	252	226	203	182	164	148	134	121	110	99	90	82	74

I valori riportati in tabella sono da considerarsi come indicativi, è competenza del progettista procedere per i singoli casi di verifica al relativo calcolo.

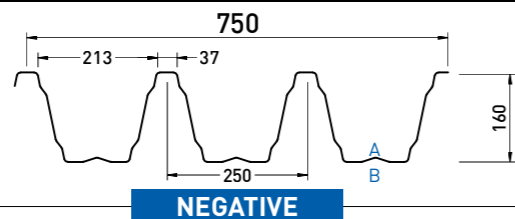
SANDRINI metalli S.p.A. si riserva di variare in qualsiasi momento e senza preavviso le caratteristiche dei prodotti. Tutti i diritti riservati: vietata la riproduzione.

Tabelle di portata (daN/m²) Load tables (daN/sqm)

Sp. Th. mm	Larghezza appoggio intermedio: 450 mm - Larghezza appoggio esterno: 225 mm Internal support width: 450 mm - End support width: 225 mm																		
	CAMPATA DOPPIA DOUBLE SPAN																		
	Stato limite Limit state	5,00	5,20	5,40	5,60	5,80	6,00	6,20	6,40	6,60	6,80	7,00	7,20	7,40	7,60	7,80	8,00	8,20	8,40
0,75	SLU	354	333	313	296	279	264	251	238	226	216	205	196	187	179	172	164	158	151
	SLE*	253	238	224	211	199	189	179	170	162	154	147	140	134	128	123	117	113	108
	SLS*	253	238	224	211	199	189	179	170	162	154	147	140	134	128	123	117	113	108
		253	238	224	211	199	189	179	170	162	154	147	140	134	128	123	117	113	108
0,80	SLU	408	384	361	340	322	304	288	274	260	248	236	225	215	206	197	189	181	174
	SLE*	292	274	258	243	230	217	206	196	186	177	169	161	154	147	141	135	129	124
	SLS*	292	274	258	243	230	217	206	196	186	177	169	161	154	147	141	135	129	124
		292	274	258	243	230	217	206	196	186	177	169	161	154	147	141	135	129	124
0,88	SLU	494	463	436	411	388	367	347	329	313	298	284	270	258	247	236	226	217	208
	SLE*	353	331	311	293	277	262	248	235	224	213	203	193	184	176	169	161	155	148
	SLS*	353	331	311	293	277	262	248	235	224	213	203	193	184	176	169	161	155	148
		353	331	311	293	277	262	248	235	224	213	203	193	184	176	169	161	155	148
1,00	SLU	615	577	542	510	481	455	430	408	387	368	350	334	319	304	291	278	267	256
	SLE*	439	412	387	364	344	325	307	291	277	263	250	239	228	217	208	199	191	183
	SLS*	439	412	387	364	344	325	307	291	277	263	250	239	228	217	208	199	191	183
		439	412	387	364	344	325	307	291	277	263	250	239	228	217	208	199	191	183
1,15	SLU	728	682	640	602	567	535	506	480	455	432	411	391	373	356	340	326	310	294
	SLE*	520	487	457	430	405	382	362	343	325	309	294	280	267	254	243	233	222	210
	SLS*	520	487	457	430	405	382	362	343	325	309	294	280	267	254	243	233	222	210
		520	487	457	430	405	382	362	343	325	309	294	280	267	254	243	233	222	210
1,25	SLU	847	793	744	699	659	621	587	556	527	500	476	453	432	412	393	371	352	334
	SLE*	605	567	531	500	470	444	420	397	377	357	340	323	308	294	280	265	251	238
	SLS*	605	567	531	500	470	444	420	397	377	357	340	323	308	294	280	265	251	238
		605	567	531	500	470	444	420	397	377	357	340	323	308	294	280	265	251	238
1,50	SLU	1070	1000	937	880	828	780	736	696	660	626	594	560	528	498	470	445	422	400
	SLE*	765	715	669	629	591	557	526	497	471	447	424	400	377	356	336	318	301	286
	SLS*	765	715	669	629	591	557	526	497	471	447	424	400	377	356	336	318	301	286
		765	715	669	629	591	557	526	497	471	447	424	400	377	356	336	318	301	286

The values shown in the table must be considered as indicative, the designer has the responsibility to proceed with the relevant calculation in any individual cases.

SANDRINI metalli S.p.A. reserves the right to change the characteristics of the products at any time and without prior notice. All rights reserved: reproduction is prohibited.



A: lato a vista - front side
B: lato non a vista - back side

Reazione al fuoco Fire reaction
CLASS A1

Comportamento al fuoco dall'esterno External fire performance
Broof (t1,t2,t3)

Senza necessità di sottoporre a prova secondo la norma UNI EN 14782:2006. No lab test is required as per UNI EN 14782:2006.

Sp. Th. (mm)	Momento in campata		Momento all'appoggio		PESO Steel Kg/m²	
	Jy (cm²/m)	We inf (cm²/m)	We sup (cm²/m)	We inf (cm²/m)		We sup (cm²/m)
0,75	464,05	69,92	48,83	67,86	50,83	11,78
0,80	498,67	74,83	52,60	73,23	54,40	12,56
0,88	554,51	82,71	58,70	81,91	60,11	13,82
1,00	638,97	94,54	67,94	94,90	68,66	15,70
1,15	740,50	109,02	78,90	109,02	78,90	18,06
1,25	804,89	118,41	85,71	118,41	85,71	19,63
1,50	965,88	141,83	102,72	141,83	102,72	23,55



APPLICAZIONI
APPLICATIONS

SANDnodrip
Class A2 - s1, d0 Broof (t1,t2,t3)

SANDcontrol
Class C - s1, d0 Broof (t1,t2,t3)

Tabelle di portata (daN/m²) Load tables (daN/sqm)

*SLE sono valori di portata caratteristici: sono ottenuti applicando al carico SLU un coefficiente di sicurezza $\gamma_g=1,40$. *SLS are characteristic load values: they are obtained by applying a safety factor $\gamma_g=1,40$ to the ULS load. In blu sono rappresentati i valori di portata in esercizio con limite di inflessione verticale raggiunto. The values shown in blue represent the serviceability loads with vertical deflection limit reached.

Larghezza appoggio esterno: 100 mm

End support width: 100 mm

Sp. Th. mm	Interasse appoggi (m) / Carico uniformemente distribuito (daN/m²)		Span (m) / Uniformly distributed load (daN/sqm)																	
	CAMPATA SINGOLA		SINGLE SPAN																	
	Stato limite	Limit state	5,00	5,20	5,40	5,60	5,80	6,00	6,20	6,40	6,60	6,80	7,00	7,20	7,40	7,60	7,80	8,00	8,20	8,40
0,75	SLU	ULS	397	365	337	312	290	270	252	235	220	207	194	183	172	162	153	145	138	130
	SLE* SLS*	1/150	283	261	241	223	207	193	180	168	147	133	121	110	101	92	84	77	71	65
		1/200	265	234	207	184	165	147	132	119	108	98	88	80	73	67	61	56	51	47
		1/250	210	185	164	146	130	116	104	93	84	76	69	62	57	51	47	42	39	35
0,80	SLU	ULS	425	391	361	334	310	289	269	252	236	221	208	195	184	174	164	155	147	140
	SLE* SLS*	1/150	303	279	258	239	222	206	192	180	158	143	130	119	108	99	91	83	77	70
		1/200	285	251	223	198	177	159	142	128	116	105	95	86	79	72	65	60	55	50
		1/250	226	199	176	156	139	125	112	101	91	82	74	67	61	55	50	46	42	38
0,88	SLU	ULS	469	432	399	369	343	319	298	278	261	244	230	216	204	192	182	172	163	154
	SLE* SLS*	1/150	335	309	285	264	245	228	213	199	186	175	153	139	127	116	107	98	90	83
		1/200	335	295	261	233	208	186	167	151	136	123	112	102	92	84	77	70	64	59
		1/250	265	233	207	184	164	146	131	118	106	96	87	79	71	65	59	54	49	45
1,00	SLU	ULS	536	494	456	422	392	365	340	318	298	279	262	247	233	220	208	196	186	176
	SLE* SLS*	1/150	383	353	326	302	280	261	243	227	213	199	187	169	154	141	129	119	109	100
		1/200	383	353	326	282	252	225	203	182	165	149	135	123	112	102	93	85	78	71
		1/250	321	283	250	222	198	177	159	143	129	116	105	95	87	79	72	65	59	54
1,15	SLU	ULS	616	567	524	485	450	419	391	365	342	321	301	284	267	252	238	226	214	203
	SLE* SLS*	1/150	440	405	374	346	322	299	279	261	244	229	215	194	177	162	149	136	125	115
		1/200	440	405	374	324	289	259	233	210	190	172	156	142	129	117	107	98	90	82
		1/250	369	325	288	256	228	204	183	165	148	134	121	110	100	91	82	75	68	62
1,25	SLU	ULS	669	616	569	527	489	455	425	397	372	349	327	308	290	274	259	245	232	220
	SLE* SLS*	1/150	478	440	406	376	349	325	303	283	265	249	234	211	193	176	162	148	136	125
		1/200	478	440	406	352	314	282	253	228	206	187	169	154	140	128	117	107	98	89
		1/250	401	353	313	278	248	222	199	179	161	146	132	119	108	98	90	82	74	68
1,50	SLU	ULS	802	738	682	631	586	546	509	476	445	418	392	369	348	328	310	294	278	264
	SLE* SLS*	1/150	573	527	487	451	419	390	363	340	318	298	280	253	231	212	194	178	163	150
		1/200	573	527	487	423	377	338	304	274	247	224	203	185	168	153	140	128	117	107
		1/250	481	424	375	334	297	266	239	215	193	175	158	143	130	118	107	98	89	81

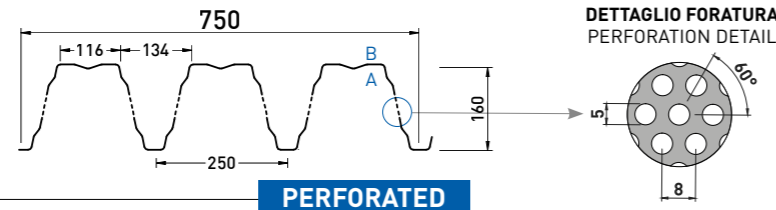
I valori riportati in tabella sono da considerarsi come indicativi, è competenza del progettista procedere per i singoli casi di verifica al relativo calcolo.

Tabelle di portata (daN/m²) Load tables (daN/sqm)

Larghezza appoggio intermedio: 200 mm - Larghezza appoggio esterno: 100 mm

Internal support width: 200 mm - End support width: 100 mm

Sp. Th. mm	Interasse appoggi (m) / Carico uniformemente distribuito (daN/m²)		Span (m) / Uniformly distributed load (daN/sqm)																	
	CAMPATA DOPPIA		DOUBLE SPAN																	
	Stato limite	Limit state	5,00	5,20	5,40	5,60	5,80	6,00	6,20	6,40	6,60	6,80	7,00	7,20	7,40	7,60	7,80	8,00	8,20	8,40
0,75	SLU	ULS	280	263	248	234	221	209	198	188	179	171	163	155	148	142	136	130	125	120
	SLE* SLS*	1/150	200	188	177	167	158	150	142	135	128	122	116	111	106	101	97	93	89	86
		1/200	200	188	177	167	158	150	142	135	128	122	116	111	106	101	97	93	89	86
		1/250	200	188	177	167	158	150	142	135	128	122	116	111	106	101	97	93	89	86
0,80	SLU	ULS	323	304	286	270	255	241	228	217	206	196	187	178	170	163	156	149	143	137
	SLE* SLS*	1/150	231	217	204	193	182	172	163	155	147	140	133	127	122	116	111	107	102	98
		1/200	231	217	204	193	182	172	163	155	147	140	133	127	122	116	111	107	102	98
		1/250	231	217	204	193	182	172	163	155	147	140	133	127	122	116	111	107	102	98
0,88	SLU	ULS	391	367	345	325	307	290	275	261	248	236	224	214	204	195	187	179	172	165
	SLE* SLS*	1/150	279	262	246	232	219	207	196	186	177	168	160	153	146	140	133	128	123	118
		1/200	279	262	246	232	219	207	196	186	177	168	160	153	146	140	133	128	123	118
		1/250	279	262	246	232	219	207	196	186	177	168	160	153	146	140	133	128	123	118
1,00	SLU	ULS	495	464	436	411	387	366	347	328	312	296	282	269	256	245	234	224	215	206
	SLE* SLS*	1/150	354	332	312	293	277	262	248	235	223	212	201	192	183	175	167	160	153	147
		1/200	354	332	312	293	277	262	248	235	223	212	201	192	183	175	167	160	153	147
		1/250	354	332	312	293	277	262	248	235	223	212	201	192	183	175	167	160	153	147
1,15	SLU	ULS	601	563	529	497	469	442	418	396	376	357	339	323	308	294	281	269	256	243
	SLE* SLS*	1/150	430	402	378	355	335	316	299	283	268	255	242	231	220	210	201	192	183	174
		1/200	430	402	378	355	335	316	299	283	268	255	242	231	220	210	201	192	183	174
		1/250	430	402	378	355	335	316	299	283	268	255	242	231	220	210	201	192	183	174
1,25	SLU	ULS	671	628	589	554	521	492	465	440	417	396	377	359	342	326	311	294	279	264
	SLE* SLS*	1/150	479	449	421	395	372	351	332	314	298	283	269	256	244	233	222	210	199	189
		1/200	479	449	421	395	372	351	332	314	298	283	269	256	244	233	222	210	199	189
		1/250	479	449	421	395	372	351	332	314	298	283	269	256	244	233	222	210	199	189
1,50	SLU	ULS	847	792	742	697	655	618	583	551	522	495	470	443	418	394	372	352	334	317
	SLE* SLS*	1/150	605	566	530	498	468	441	416	394	373	354	336	317	298	282	266	252	238	226
		1/200	605	566	530	498	468	441	416	394	373	354	336	317	298	282	266	252	238	226
		1/250	605	566	53															



SORMONTO OVERLAP

A: lato a vista - front side
B: lato non a vista - back side

PERFORATED

Reazione al fuoco Fire reaction
CLASS A1

Comportamento al fuoco dall'esterno External fire performance
Broof (t1,t2,t3)

Senza necessità di sottoporre a prova secondo la norma UNI EN 14782:2006. No lab test is required as per UNI EN 14782:2006.

DATI STATICI Momento in campata Momento all'appoggio **PESO**

Sp. Th. (mm)	Jy (cm ² /m)	We inf (cm ² /m)	We sup (cm ² /m)	We inf (cm ² /m)	We sup (cm ² /m)	Steel Kg/m ²
0,75	450,02	47,31	67,92	44,89	70,43	11,19
0,80	483,30	50,58	73,36	48,44	75,34	11,94
0,88	536,83	55,82	82,16	54,18	83,20	13,13
1,00	616,95	63,66	95,33	62,89	95,02	14,93
1,15	709,50	73,16	109,50	73,16	109,50	17,16
1,25	771,19	79,48	118,93	79,48	118,93	18,66
1,50	925,44	95,25	142,45	95,25	142,45	22,39

Valori riferiti alla versione | Values referred to version **PERFORATED**

STATIC DATA Sagging moment Hogging moment WEIGHT

APPLICAZIONI
APPLICATIONS

SANDnodrip
Class A2 - s1, d0 Broof (t1,t2,t3)

SANDcontrol
Class C - s1, d0 Broof (t1,t2,t3)

Tabelle di portata (daN/m²) Load tables (daN/sqm)

steel s320GD

*SLE sono valori di portata caratteristici: sono ottenuti applicando al carico SLU un coefficiente di sicurezza $\gamma_q=1,40$. *SLS are characteristic load values: they are obtained by applying a safety factor $\gamma_q=1,40$ to the ULS load. In blu sono rappresentati i valori di portata in esercizio con limite di inflessione verticale raggiunto. The values shown in blue represent the serviceability loads with vertical deflection limit reached.

Larghezza appoggio esterno: 100 mm End support width: 100 mm

Sp. Th. mm	Interasse appoggi (m) / Carico uniformemente distribuito (daN/m ²)		Span (m) / Uniformly distributed load (daN/sqm)																		
	Stato limite Limit state	5,00	5,20	5,40	5,60	5,80	6,00	6,20	6,40	6,60	6,80	7,00	7,20	7,40	7,60	7,80	8,00	8,20	8,40		
0,75	SLU	ULS	334	308	284	263	244	227	212	198	185	174	163	154	145	137	129	122	116	110	
	SLE* SLS*	1/150	239	220	203	188	174	162	151	141	124	112	102	93	85	78	71	65	60	55	50
		1/200	223	197	175	155	139	124	112	101	91	82	74	68	62	56	51	47	43	39	30
		1/250	177	156	138	123	109	98	88	79	71	64	58	52	48	43	39	36	33	30	30
0,80	SLU	ULS	357	329	304	282	261	243	227	212	198	186	175	165	155	146	138	131	124	118	
	SLE* SLS*	1/150	255	235	217	201	187	174	162	151	133	121	110	100	91	84	76	70	64	59	
		1/200	240	212	188	167	149	133	120	108	98	88	80	73	66	60	55	50	46	42	42
		1/250	190	167	148	132	117	105	94	85	76	69	62	56	51	47	42	39	35	32	32
0,88	SLU	ULS	395	364	336	311	289	269	251	234	219	206	193	182	171	162	153	145	137	130	
	SLE* SLS*	1/150	282	260	240	222	206	192	179	167	157	147	139	129	117	107	98	90	82	76	70
		1/200	282	248	220	196	175	157	141	127	115	104	94	85	78	71	65	59	54	50	50
		1/250	223	197	174	155	138	123	111	99	90	81	73	66	60	55	50	45	41	38	38
1,00	SLU	ULS	451	416	384	355	330	307	286	268	251	235	221	208	196	185	175	165	157	149	
	SLE* SLS*	1/150	322	297	274	254	236	219	205	191	179	168	158	142	130	119	109	100	92	84	
		1/200	322	297	274	237	212	190	171	154	139	126	114	104	94	86	79	72	66	60	60
		1/250	270	238	211	187	167	149	134	120	109	98	89	80	73	66	60	55	50	46	46
1,15	SLU	ULS	519	478	441	408	379	353	329	308	288	270	254	239	225	212	201	190	180	171	
	SLE* SLS*	1/150	370	341	315	292	271	252	235	220	206	193	181	164	149	137	125	115	106	97	
		1/200	370	341	315	273	244	218	196	177	160	145	131	119	108	99	90	83	76	69	69
		1/250	311	274	242	215	192	172	154	139	125	113	102	92	84	76	69	63	58	53	53
1,25	SLU	ULS	563	519	479	444	412	383	358	334	313	294	276	260	245	231	218	206	195	185	
	SLE* SLS*	1/150	402	371	342	317	294	274	255	239	224	210	197	178	162	149	136	125	115	106	
		1/200	402	371	342	297	265	237	213	192	174	157	143	130	118	108	98	90	82	75	75
		1/250	338	298	263	234	209	187	167	151	136	123	111	101	91	83	75	69	63	57	57
1,50	SLU	ULS	675	622	574	532	494	459	428	400	375	350	327	303	281	261	247	234	222	211	
	SLE* SLS*	1/150	482	444	410	380	353	328	306	286	268	251	236	213	195	178	163	150	138	127	
		1/200	482	444	410	356	318	285	256	231	208	189	171	155	142	129	118	108	99	90	90
		1/250	405	357	316	281	251	224	201	181	163	147	133	121	109	99	91	82	75	69	69
1,50	SLU	ULS	334	294	260	231	206	184	164	147	133	119	108	97	88	80	72	66	59	54	
	SLE* SLS*	1/150	482	444	410	380	353	328	306	286	268	251	236	213	195	178	163	150	138	127	
		1/200	482	444	410	356	318	285	256	231	208	189	171	155	142	129	118	108	99	90	90
		1/250	405	357	316	281	251	224	201	181	163	147	133	121	109	99	91	82	75	69	69

I valori riportati in tabella sono da considerarsi come indicativi, è competenza del progettista procedere per i singoli casi di verifica al relativo calcolo.

SANDRINI metalli S.p.A. si riserva di variare in qualsiasi momento e senza preavviso le caratteristiche dei prodotti. Tutti i diritti riservati: vietata la riproduzione.

Tabelle di portata (daN/m²) Load tables (daN/sqm)

Larghezza appoggio intermedio: 200 mm - Larghezza appoggio esterno: 100 mm Internal support width: 200 mm - End support width: 100 mm

Sp. Th. mm	Interasse appoggi (m) / Carico uniformemente distribuito (daN/m ²)		Span (m) / Uniformly distributed load (daN/sqm)																	
	Stato limite Limit state	5,00	5,20	5,40	5,60	5,80	6,00	6,20	6,40	6,60	6,80	7,00	7,20	7,40	7,60	7,80	8,00	8,20	8,40	
0,75	SLU	ULS	236	222	209	197	186	176	167	159	151	144	137	131	125	119	114	110	105	101
	SLE* SLS*	1/150	169	158	149	141	133	126	119	113	108	103	98	93	89	85	82	78	75	72
		1/200	169	158	149	141	133	126	119	113	108	103	98	93	89	85	82	78	75	72
		1/250	169	158	149	141	133	126	119	113	108	103	98	93	89	85	82	78	75	72
0,80	SLU	ULS	272	256	241	227	214	203	192	183	173	165	157	150	143	137	131	126	121	116
	SLE* SLS*	1/150	194	183	172	162	153	145	137	130	124	118	112	107	102	98	94	90	86	83
		1/200	194	183	172	162	153	145	137	130	124	118	112	107	102	98	94	90	86	83
		1/250	194	183	172	162	153	145	137	130	124	118	112	107	102	98	94	90	86	83
0,88	SLU	ULS	329	309	291	274	259	244	232	220	209	198	189	180	172	164	157	151	144	139
	SLE* SLS*	1/150	235	221	208	196	185	175	165	157	149	142	135	129	123	117	112	108	103	99
		1/200	235	221	208	196	185	175	165	157	149	142	135	129	123	117	112	108	103	99
		1/250	235	221	208	196	185	175	165	157	149	142	135	129	123	117	112	108	103	99
1,00	SLU	ULS	417	391	367	346	326	308	292	277	263	250	238	226	216	206	197	189	181	173
	SLE* SLS*	1/150	298	279	262	247	233	220	208	198	188	178	170	162	154	147	141	135	129	124
		1/200	298	279	262	247	233	220	208	198	188	178	170	162	154	147	141	135	129	124
		1/250	298	279	262	247	233	220	208	198	188	178	170	162	154	147	141	135	129	124
1,15	SLU	ULS	506	474	445	419	395	373	352	334	316	301	286	272	260	248	237	226	216	205
	SLE* SLS*	1/150	362	339	318	299	282	266	252	238	226	215	204	194	185	177	169	162		