

A: lato a vista - front side
B: lato non a vista - back side

POSITIVE



Reazione al fuoco Fire reaction
CLASS A1

Comportamento al fuoco dall'esterno External fire performance
Broof (t1,t2,t3)

Senza necessità di sottoporre a prova secondo la norma UNI EN 14782:2006. No lab test is required as per UNI EN 14782:2006.

Table with 7 columns: Sp. Th. (mm), Jy (cm²/m), We inf (cm³/m), We sup (cm³/m), We inf (cm³/m), We sup (cm³/m), PESO (Kg/m²). Rows include values for profiles 0,75, 0,80, 0,88, 1,00, 1,15, 1,25, 1,50.

STATIC DATA Sagging moment Hogging moment WEIGHT

APPLICAZIONI / APPLICATIONS SANDnodrip Class A2 - s1, d0 Broof (t1,t2,t3)

SANDcontrol Class C - s1, d0 Broof (t1,t2,t3)

Tabelle di portata (daN/m²) Load tables (daN/sqm) steel s320GD

*SLE sono valori di portata caratteristici: sono ottenuti applicando al carico SLU un coefficiente di sicurezza gamma_s=1,40. *SLS are characteristic load values: they are obtained by applying a safety factor gamma_s=1,40 to the ULS load. In blu sono rappresentati i valori di portata in esercizio con limite di inflessione verticale raggiunto. The values shown in blue represent the serviceability loads with vertical deflection limit reached.

Larghezza appoggio esterno: 100 mm End support width: 100 mm

Table of load capacity (daN/m²) for SAND 115 POSITIVE with external support width 100mm. Columns include Sp. Th., Stato limite, and various span lengths (2,60 to 6,00).

I valori riportati in tabella sono da considerarsi come indicativi, è competenza del progettista procedere per i singoli casi di verifica al relativo calcolo.

SANDRINI metalli S.p.A. si riserva di variare in qualsiasi momento e senza preavviso le caratteristiche dei prodotti. Tutti i diritti riservati: vietata la riproduzione.

Tabelle di portata (daN/m²) Load tables (daN/sqm)

Larghezza appoggio intermedio: 200 mm - Larghezza appoggio esterno: 100 mm Internal support width: 200 mm - End support width: 100 mm

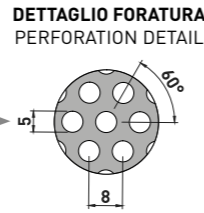
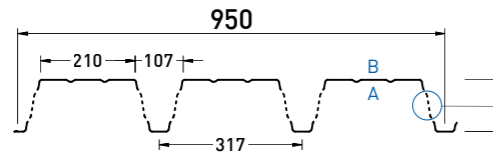
Table of load capacity (daN/m²) for SAND 115 POSITIVE with internal support width 200mm and end support width 100mm. Includes sections for CAMPATA DOPPIA and DOUBLE SPAN.

Larghezza appoggio intermedio: 200 mm - Larghezza appoggio esterno: 100 mm Internal support width: 200 mm - End support width: 100 mm

Table of load capacity (daN/m²) for SAND 115 POSITIVE with multiple spans. Columns include Sp. Th., Stato limite, and various span lengths.

The values shown in the table must be considered as indicative, the designer has the responsibility to proceed with the relevant calculation in any individual cases.

SANDRINI metalli S.p.A. reserves the right to change the characteristics of the products at any time and without prior notice. All rights reserved: reproduction is prohibited.



SORMONTO OVERLAP

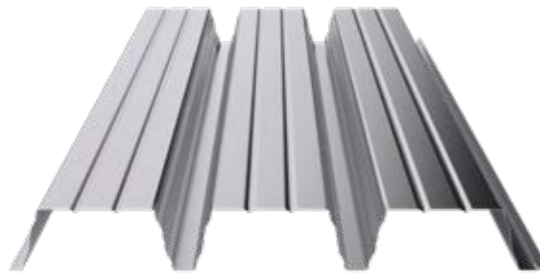
A: lato a vista - front side
B: lato non a vista - back side

PERFORATED

Reazione al fuoco Fire reaction
CLASS A1

Comportamento al fuoco dall'esterno External fire performance
Broof (t1,t2,t3)

Senza necessità di sottoporre a prova secondo la norma UNI EN 14782:2006. No lab test is required as per UNI EN 14782:2006.



Valori riferiti alla versione | Values referred to version PERFORATED

APPLICAZIONI
APPLICATIONS



SANDnodrip
Class A2 - s1, d0 Broof (t1,t2,t3)



SANDcontrol
Class C - s1, d0 Broof (t1,t2,t3)

Sp. Th. (mm)	Jy (cm ² /m)	Momento in campata		Momento all'appoggio		PESO Steel Kg/m ²
		We inf (cm ² /m)	We sup (cm ² /m)	We inf (cm ² /m)	We sup (cm ² /m)	
0,75	179,43	24,62	42,01	22,06	41,07	8,84
0,80	193,70	26,36	45,95	23,89	43,96	9,43
0,88	216,87	29,16	52,47	26,06	48,60	10,37
1,00	252,27	33,37	62,72	31,43	55,57	11,78
1,15	297,37	38,65	76,18	37,25	64,30	13,55
1,25	327,83	42,18	85,49	44,06	70,07	14,73
1,50	404,85	51,00	109,58	49,19	83,84	17,68

STATIC DATA Sagging moment Hogging moment WEIGHT

Tabelle di portata (daN/m²) Load tables (daN/sqm)

Larghezza appoggio intermedio: 200 mm - Larghezza appoggio esterno: 100 mm Internal support width: 200 mm - End support width: 100 mm

Sp. Th. mm	Interasse appoggi (m) / Carico uniformemente distribuito (daN/m ²)															Span (m) / Uniformly distributed load (daN/sqm)																																							
	CAMPATA DOPPIA		2,60			2,80			3,00			3,20			3,40			3,60			3,80			4,00			4,20			4,40			4,60			4,80			5,00			5,20			5,40			5,60			5,80			6,00	
0,75	SLU	ULS	419	373	335	302	274	250	229	211	186	172	160	149	133	125	117	110	103	98	DOUBLE SPAN																																		
	SLE*	1/150	299	267	239	216	196	179	164	150	133	123	114	106	95	89	84	78	74	70																																			
	SLS*	1/200	299	267	239	216	196	179	164	150	133	123	114	106	95	89	84	78	74	70																																			
	SLS*	1/250	299	267	239	216	196	179	164	150	133	123	114	106	95	89	84	78	74	70																																			

Tabelle di portata (daN/m²) Load tables (daN/sqm)

*SLE sono valori di portata caratteristici: sono ottenuti applicando al carico SLU un coefficiente di sicurezza $\gamma_f=1,40$. *SLS are characteristic load values: they are obtained by applying a safety factor $\gamma_f=1,40$ to the ULS load. In blu sono rappresentati i valori di portata in esercizio con limite di inflessione verticale raggiunto. The values shown in blue represent the serviceability loads with vertical deflection limit reached.

Larghezza appoggio esterno: 100 mm End support width: 100 mm

Sp. Th. mm	Interasse appoggi (m) / Carico uniformemente distribuito (daN/m ²)															Span (m) / Uniformly distributed load (daN/sqm)																																							
	CAMPATA SINGOLA		2,60			2,80			3,00			3,20			3,40			3,60			3,80			4,00			4,20			4,40			4,60			4,80			5,00			5,20			5,40			5,60			5,80			6,00	
0,75	SLU	ULS	545	505	470	417	367	325	290	260	225	204	186	170	150	138	127	117	109	101	SINGLE SPAN																																		
	SLE*	1/150	389	360	336	298	262	232	207	186	161	146	133	121	99	87	77	68	61	54																																			
	SLS*	1/200	389	360	336	298	262	232	207	186	161	146	133	121	99	87	77	68	61	54																																			
	SLS*	1/250	389	360	336	298	262	232	207	186	161	146	133	121	99	87	77	68	61	54																																			

I valori riportati in tabella sono da considerarsi come indicativi, è competenza del progettista procedere per i singoli casi di verifica al relativo calcolo.

Larghezza appoggio intermedio: 200 mm - Larghezza appoggio esterno: 100 mm Internal support width: 200 mm - End support width: 100 mm

Sp. Th. mm	Interasse appoggi (m) / Carico uniformemente distribuito (daN/m ²)															Span (m) / Uniformly distributed load (daN/sqm)																																							
	CAMPATA MULTIPLA		2,60			2,80			3,00			3,20			3,40			3,60			3,80			4,00			4,20			4,40			4,60			4,80			5,00			5,20			5,40			5,60			5,80			6,00	
0,75	SLU	ULS	498	445	400	361	328	300	275	253	224	207	193	180	161	151	141	133	125	118	MULTIPLE SPAN																																		
	SLE*	1/150	356	318	285	258	235	214	196	181	160	148	138	128	115	108	101	95	90	85																																			
	SLS*	1/200	356	318	285	258	235	214	196	181	160	148	138	128	115	108	101	95	90	85																																			
	SLS*	1/250	356	318	285	258	235	214	196	181	160	148	138	128	115	108	101	95	90	85																																			

The values shown in the table must be considered as indicative, the designer has the responsibility to proceed with the relevant calculation in any individual cases.